

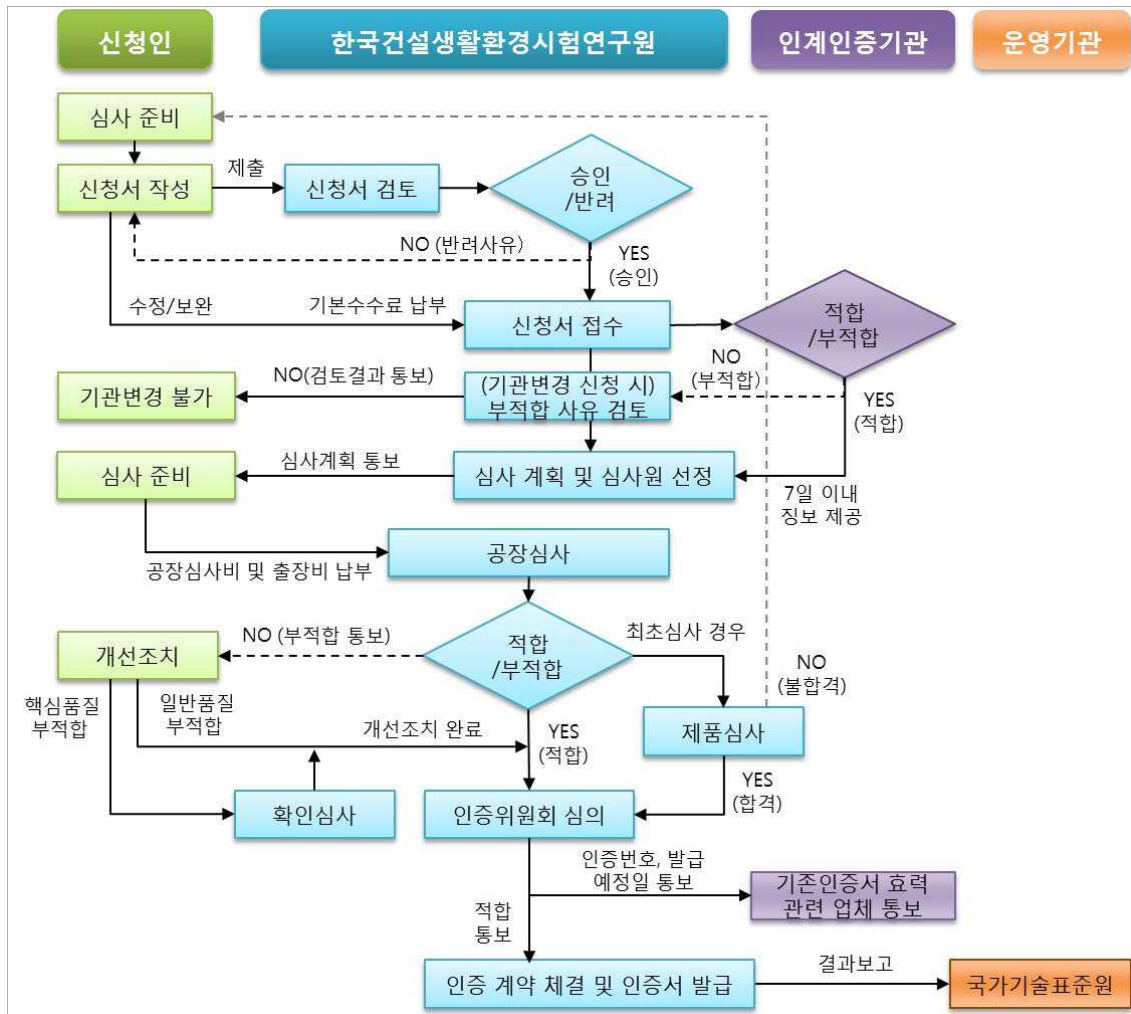
KS인증기관 변경심사 절차 안내

산업표준화법 제13조에 의거 제1호 KS인증기관으로 지정('15.11.30)된 우리 연구원(KCL)은 건설, 전기전자, 금속, 일용품, 화학 등 총 12개 분야 538개 품목에 대해 심사·시험 원스톱 인증서비스를 제공하여 인증기업의 품질 향상, 비용 절감 및 제품 판촉 등 편리한 인증관리에 기여하고 있습니다.

❖ 개요

구 분	내 용
인 증 기 관	<p>한국건설생활환경시험연구원 (12개 분야, 538품목 지정)</p> <p>2015. 11. 30. 제1호 KS인증기관 지정 (B, C분야 52품목)</p> <p>2016. 07. 28. KS 인증분야 확대 지정 - (A, D, F, G, L, M, P, T 8개 분야 357품목)</p> <p>2016. 11. 21. KS 인증분야 추가 확대 지정 - (B, C, D, E, F, G, K, L, M, P, R, T 12개 분야 129품목)</p> <p>2017. 05. 04. KS 인증분야 추가 확대 지정 - 1개 분야 3품목 - (KS F 3117, KS F 4518, KS F 4760)</p> <p>2018. 02. 23. KS 인증분야 추가 확대 지정 - 3개 분야 4품목 - (KS F 4934, KS L 2424, KS M 3408-4, KS M 3509)</p> <p>2018. 09. 12. KS 인증분야 추가 확대 지정 - 1개 분야 2품목 - (KS B 6377, KS B 6879)</p>
인증심사	<p>① 1개 품목 1일</p> <p>② 2개 또는 3개 품목 2일</p> <p>③ 4품목 이상 3일</p> <p>- 신규심사 또는 외국 소재 : 1개 품목 2일 이하</p> <p>- 외주공정 현장 확인 필요 시, 최대 3일 연장</p>
기관변경심사 · 정기심사	<p>④ 인증심사(품목추가, 종류추가 포함)는 제품심사 실시</p> <p>⑤ 정기심사는 제품심사 폐지</p>

2. KS인증 처리절차



※ KS인증 심사 신청은 **KS인증시스템 홈페이지**(<https://kcl.ksnara.net/kcl>)를 이용해 주시기 바랍니다.

▶ KS 인증기관 변경 안내

- 한국표준협회가 단독 KS인증기관으로 KS인증 업무를 수행해왔으나, 단독기관 인증에 따른 기업의 애로사항 해소 및 인증서비스 향상을 위해 KS인증기관 복수화(2015년)가 시행되었습니다. 이에, KS인증업체는 전문성을 확보한 해당 분야의 인증기관을 자율적으로 선택할 수 있으며, 언제든지 인증기관 변경을 신청할 수 있습니다.
- 인증기관 변경심사를 받으면, 당해 연도의 정기심사, 1년주기 공장심사 모두 면제
- KS Q 8001(KS인증제도-제품인증에 대한 일반요구사항) 7.4항(인증기관 변경)에 근거하여 **아래 4가지 경우를 제외하고는 언제든지 기관변경이 가능**
 - ① 정기심사 또는 공장이전심사 1일 이상 진행되어 완료되지 않은 경우
 - ② 표시제거 명령 등의 행정처분 통지공문이 도달되거나, 처분이 완료되지 않은 경우
 - ③ 인증취소 등을 위하여 의견제출 기회가 부여된 후 조치가 끝나지 않았거나 이와 관련한 개선이 완료되지 않은 경우
 - ④ KS인증과 관련한 민·형사상 소송 또는 행정소송이 진행 중인 경우

3. 제출 서류 및 수수료

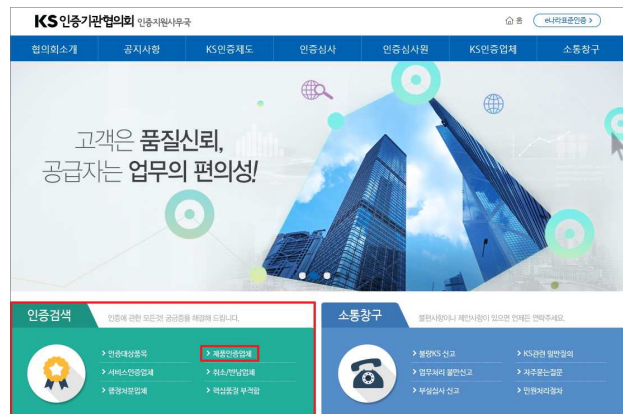
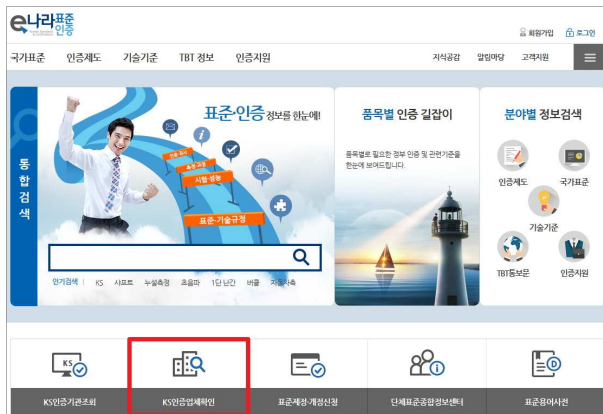
5. KS인증업체 확인

5.1 KS인증 등록 여부 확인 시, 전체 KS인증업체가 등록된 공식 검색 사이트 이용

- ① 국가표준 인증통합정보시스템 'e-나라표준인증 홈페이지'(<http://standard.go.kr>) 또는 KS인증기관협의회(KS인증지원사무국) 홈페이지(<http://www.ksnara.or.kr>) 접속 → "KS인증업체 확인" 클릭

- ② 업체명 및 인증번호 등으로 KS 제품인증업체 확인 가능 (주 1회 정기 업데이트)

5.2 조달청 입찰 계약, 자재검사·형식승인 면제, 수요처 등에서 KS인증 등록 확인 시, 공식 검색 사이트 이용



6. 신청/안내 및 문의

6.1 KS인증지원시스템(온라인) 신청/안내 <http://kcl.ksnara.net>

- 회원가입 후, KS인증 심사 신청



6.2 KS인증 담당자 연락처 및 이메일

① KS인증 담당업무 및 연락처

성명	담당업무	연락처
KS 인증팀	석호중 팀장	KS인증팀 업무 총괄
	배현철 책임	국가기술표준원 KS인증지원사무국 파견
	신현환 책임	시판품조사, 1년주기 공장심사, KS전산시스템 및 KS민원 등
	변선희 책임	신규심사, 심사실적 관리, 심사원 배정 및 부서행정 등
	박찬 책임	대외업무, KS심사기준, KS시험성적서 및 인증심사원 관리 등
	조혜정 선임	인증서·계약서 발급/변경, 인증통계, 1년주기 공장심사 관리 등
	지승용 선임	인증위원회 운영, 교육 및 홍보, 기관변경·정기심사 관리 등

② 이메일/팩스 : ks@kcl.re.kr / FAX. 02-3415-8777

③ 사무실 주소 : 서울특별시 서초구 남부순환로 319길 7. 5층 KS인증팀